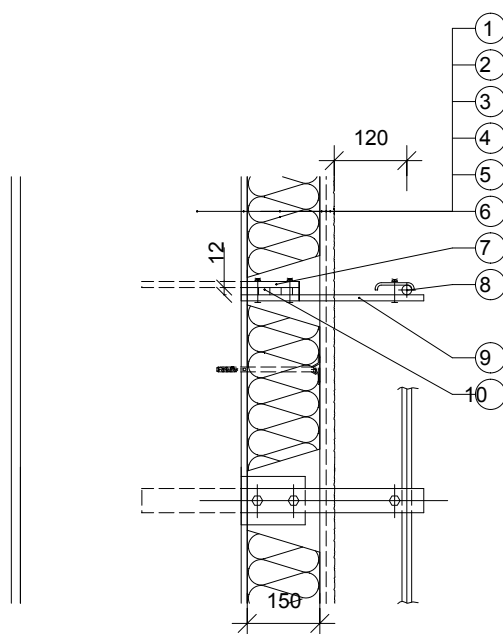


Prostup zateplením bodový (hromosvod) (svislý řez)



- 1 Nosná stěna
- 2 Lepicí hmota
- 3 Izolační deska EPS 150 mm
- 4 Krycí hmota s výztužnou sítí ze skelné tkaniny
- 5 Penetrační nátěr
- 6 Strukturovaná omítka
- 7 Stávající úchytka
- 8 Stávající svod
- 9 Prodloužení úchytky
- 10 Přerušení tep. mostu ocel. pomocné konstrukce např. deska (60x40x12mm)